



**AQUAPHOR**  
filtre de apă

## **FILTRU AQUAPHOR TOPAZ**

### **Instructiuni de utilizare**

Datorita utilizarii absorbantelor fibroase "Aqualen", in combinatie cu cel mai eficient carbune active, filtrele Aquaphor "Topaz" curata apa de micro-organisme, metale grele si alti aditivi daunatori, in siguranta si fara reactii adverse. Aqualen® este fabricat special pentru cea mai inalta calitate de filtrare a apei, este patentat in S.U.A (patent SUA nr.6.299.771) si Rusia (patent FR nr.2162010). Toate filtrele Aquaphor, filtreaza apa si o transforma intr-o apa pura si plina de sanatate, pastrand PH-ul si componenta minerala, naturale.

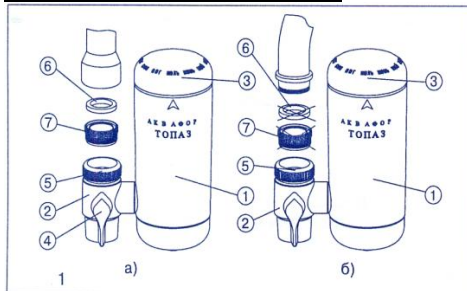
#### Caracteristici tehnice:

##### Dimensiuni :

- diametru 55 mm
- Latime 95 mm
- Inaltime 132 mm
- Masa 0,36 kg
- Capacitate de filtrare a modulului 750 litri
- Randament efectiv 0,3 litri/minut

Se poate instala la robinet cu filet interior ( M24X1) sau la robinet cu filet exterior ( M22X1).

#### **COMPONENTA FILTRULUI**



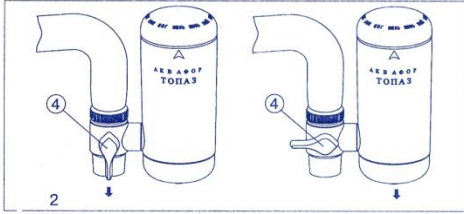
- 1 – corpul filtrului ( modulul);
- 2- robinet ;
- 3- partea superioara a filtrului pe care este inscriptiionat calendarul;
- 4- maneta filtrare;
- 5- piulita ;
- 6- garnitura;
- 7- reductie din plastic;

#### **MONTAREA FILTRULUI LA ROBINET**

Daca aveti robinet cu filet interior ( M24X1) : desfiletati sita din capatul robinetului iar garnitura existenta o impingeti putin in interior si infiletati reductia din plastic (7) cu un imbus. Atentie ! nu folositi clestele, deoarece se poate deteriora filetul reductiei. Infiletati piulita (5) de la robinetul (2).

Daca aveti robinet cu filet exterior (M22X1) : desfiletati sita din capatul robinetului, garnitura o impingeti putin in interior si infiletati direct piulita (5) de la robinetul (2) - reductia alba din plastic nu mai este necesara.

Infiletati corpul filtrului (1) usor spre dreapta, o singura turatie; stabiliti maneta (4) in pozitia "filtrare".

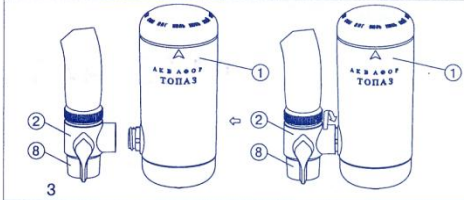


**CUM SE FILTREAZA APA ?** dupa ce ati montat filtrul, dati drumul incet

la apa rece, calitatea cea mai buna a apei o veti obtine la viteza de 0,3 litri/ minut. Nu este recomandata o viteza mai mare, deoarece va avea ca rezultat un randament de filtrare scazut sau chiar ineficient.

La prima folosire spalati filtrul lasand sa curga apa prin el 5 minute, pentru a se inlatura eventualele urme de praf de carbune format in urma transportului.

Pentru a schimba modulul (rezerva), rasuciti usor la stanga corpul (1) - in sensul invers montarii - o singura turatie - fixati noul modul (rezerva) urmand aceeasi pasi de la inceput, rasucind usor spre dreapta - o singura turatie -.



daca este necesar - spalati sita (8);

Folositi doar apa proaspata filtrata. Filtrul se utilizeaza doar pentru apa rece - daca ati lasat sa curga prin el si apa calda, lasati apa rece sa treaca prin filtru 5-6 minute; Nu predispuneti rezerva la inghet si ocrotiti-o de lovituri. In cazul can filtrul nu a fost folosit o perioada mai indelungata, spalati modulul timp de 5 minute.

Perioada de pastrare a filtrelor inainte de inceperea exploatarii este de max. 36 luni, la temperaturi de la +5°C pana la +40°C, fara a deteriora ambalajul. **Durata medie de utilizare a filtrului este de 5 ani** din momentul inceperii exploatarii.

#### Declaratie de conformitate

Nr. 797 din 07.01.2019

S.C. AQUAPHOR PURITY S.R.L., CUI RO23337669, inregistrata la ORC cu J13/937/ 2009, avand sediul social in Constanta, Str. Stefan cel Mare nr.93, et 1, ap.4, prin reprezentantul legal LUPASCIUC DIANA, in calitate de Administrator, declaram pe propria raspundere, cunoscand prevederile art.292 Cod Penal cu privire la falsul in declaratii si regimul produselor si serviciilor care pot pune in pericol viata, sanatatea, securitatea muncii si protectia mediului, faptul ca produsele Aquaphor: filtrele de apa seria MODERN, TOPAZ si rezervele aferente, care fac obiectul acestei declaratii de conformitate nu pun in pericol viata, sanatatea si securitatea muncii, nu produc impact negativ asupra mediului si sunt in conformitate cu normele stabilite in Directiva Europeana 98/83/CE din 03.11.1998, privind calitatea apei destinate consumului uman. Productia Companiei AQUAPHOR este certificata ISO 9001:2015 de catre SGS - SYSTEM CERTIFICATION si detine Aviz sanitar nr.18 CRSPB/23.10.2012 in conformitate cu Ordinul Ministrului Sanatatii nr.275/2012, in baza art.10 din Legea 458/2002.

SC AQUAPHOR PURITY SRL

Administratia  
Lupasciuc Diana



Certificat de garantie  
Producator - "AQUAPHOR" S.A.  
str. Pionerskaia Sankt-Petersburg 197110 Rusia

Nr. \_\_\_ din \_\_\_\_\_

Cumparator \_\_\_\_\_

Vanzator \_\_\_\_\_

Data vanzarii \_\_\_\_\_ /Stampila/

Garantia de conformitate a corpului filtrului conform prevederilor OG 21/1992 si Legii 449/2003 este de 24 luni de la data vanzarii. Garantia comerciala este de 6 luni. Pentru deficiente in perioada de garantie, va rugam sa va adresati vanzatorului produsului. Pe loc vor fi solutionate neconformitatile produselor prin inlocuirea lor cu altele. Solutionarile nu vor depasi termenul de 15 zile lucratoare. Nu se acorda garantie pentru deficiențele provocate din cauza: neglijentei sau neatentiei in respectarea instructiunilor de utilizare; spargerilor si in general pagubelor mecanice datorate caderii, transportului necorespunzator. Orice reclamatie se insoteste de certificat si de bonul de cumparare. Tel. 0758048520